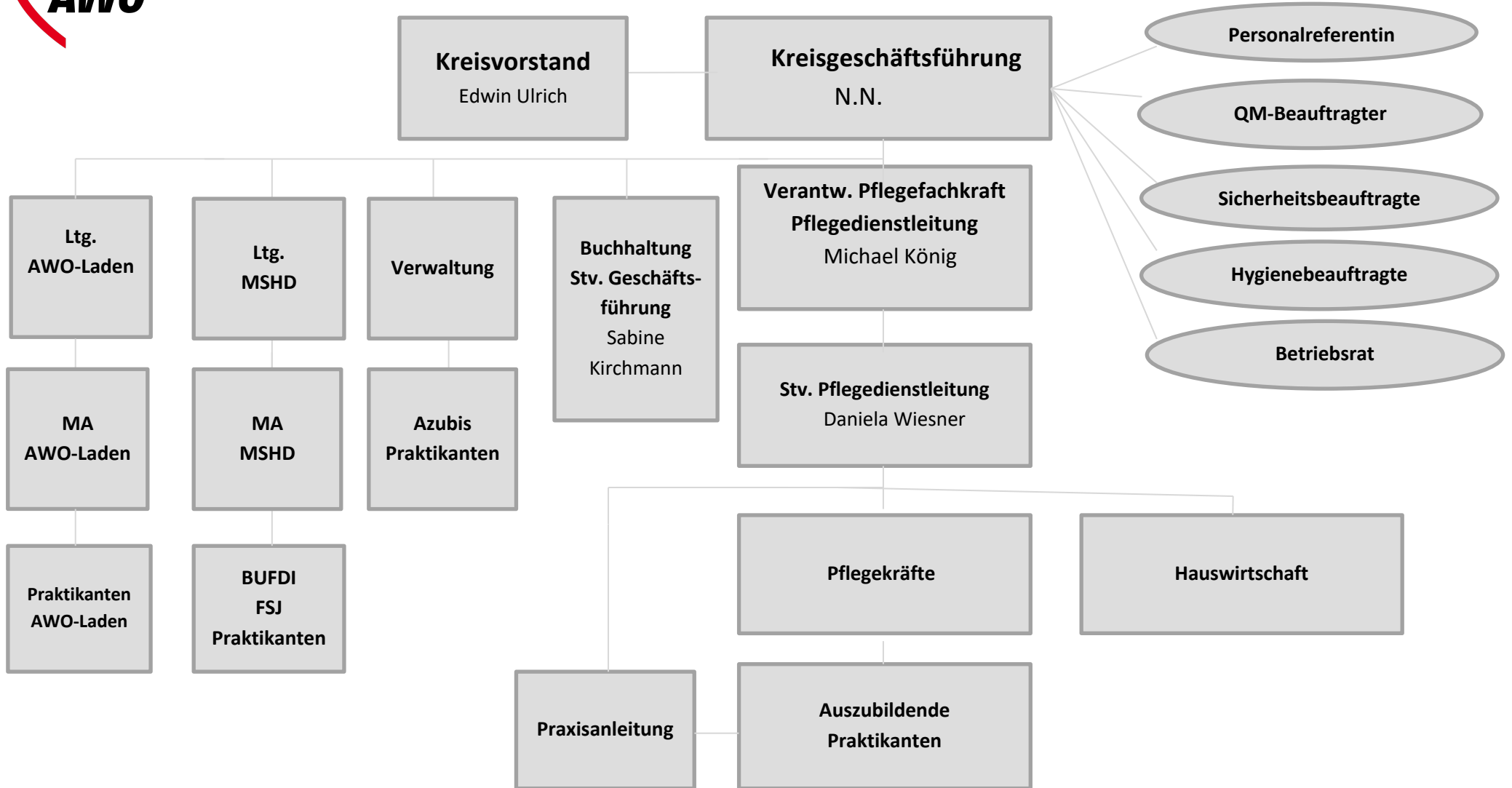




ORGANIGRAMM

Kreisverband Tirschenreuth Bürgerhilfsstelle und ambulante Krankenpflege



Legende: AZUBI= Auszubildende HW= Hauswirtschaft MA= Mitarbeiter MSHD= Mobiler sozialer Hilfsdienst BUFDI= Bundesfreiwilligendienst
FSJ= Freiwilliges soziales Jahr Ltg.= Leitung stv. = stellvertretend

Erstellt: König Stand 22.02.2021